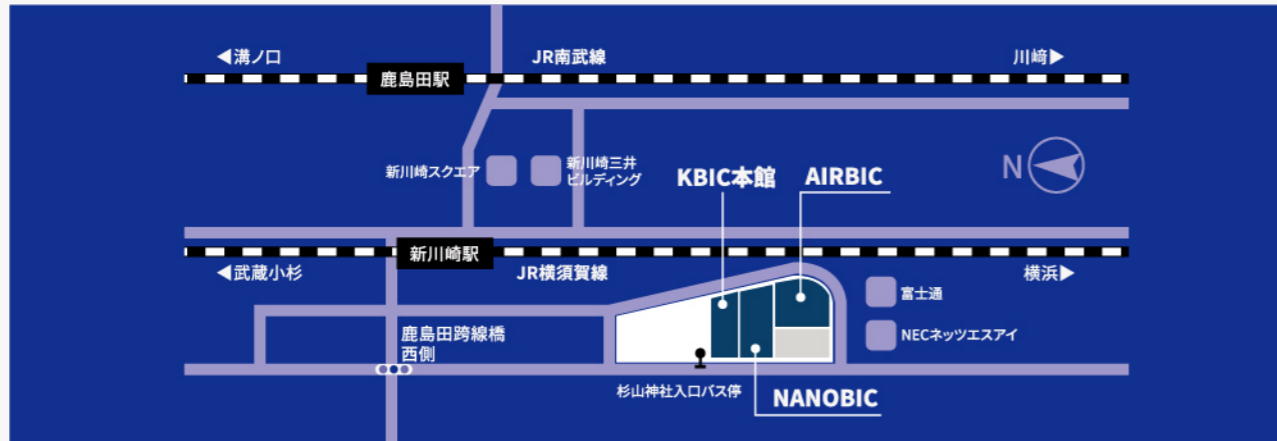


# ACCESS

アクセスのご案内



## 電車でお越しの方

### 最寄り駅からKBICまで

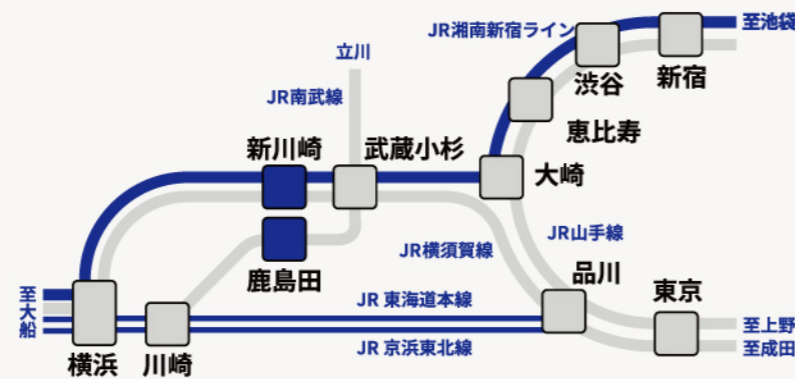
JR横須賀線・新川崎駅より 徒歩10分  
JR南武線・鹿島田駅より 徒歩15分

### 主要駅から新川崎駅まで

JR東京駅より新川崎駅まで 約20分  
JR品川駅より新川崎駅まで 約13分  
JR横浜駅より新川崎駅まで 約10分

### 主要駅から鹿島田駅まで

JR川崎駅より鹿島田駅まで 約7分



## バスでお越しの方

JR川崎駅西口より市バスにて杉山神社入口下車徒歩約2分

〒212-0032 川崎市幸区新川崎7-7 TEL:044-587-1591 FAX:044-587-1592

入居に関するお問い合わせ

TEL:044-587-1105 FAX:044-587-1106

Mail:nyukyo@kawasaki-net.ne.jp

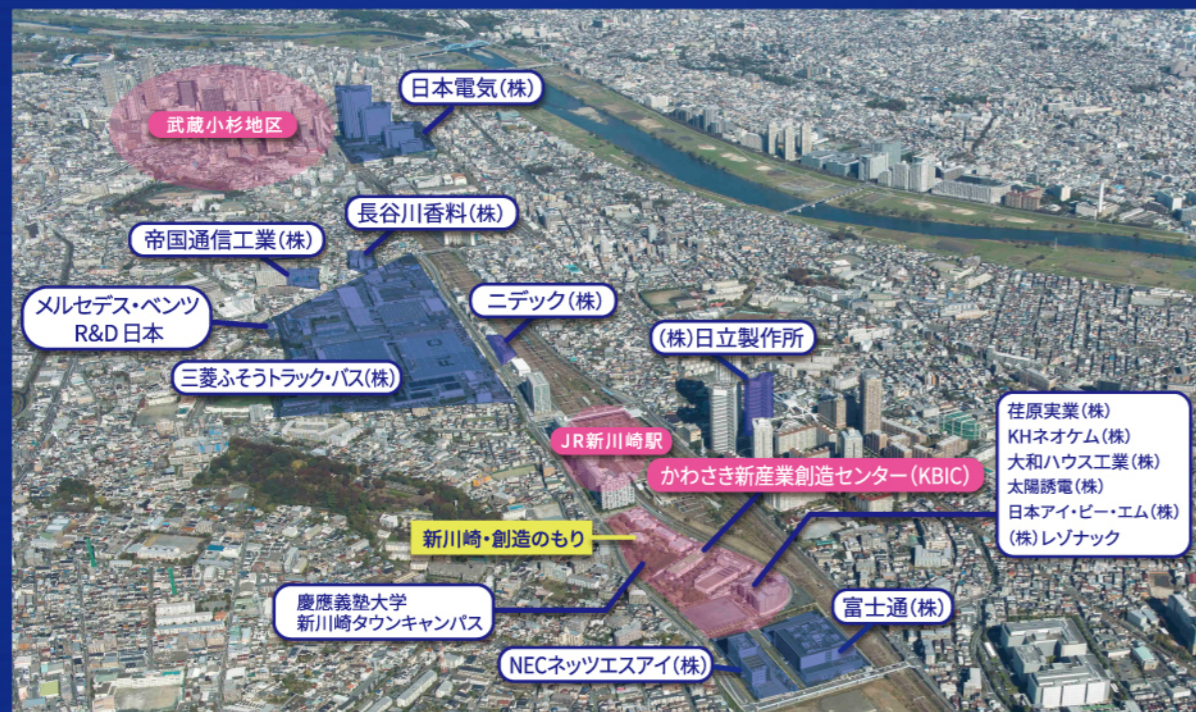
<https://kbic.jp/>



DEEP TECH  
INNOVATION

# 新川崎・創造のもり

「新川崎・創造のもり」は、京浜工業地帯の中核を担う日本有数の産業集積都市であり、550以上の研究開発機関が集積する研究開発都市でもある川崎市が「ベンチャー企業や企業の新分野進出の支援」および「基盤技術の高度化を通じた地域経済の活性化」を目的として、東洋一の操車場と呼ばれた貨物の拠点「新鶴見操車場」の跡地再開発を進める新川崎地区の中核エリアを担っています。



## 「新川崎・創造のもり」におけるオープンイノベーションによる研究開発の推進

「新川崎・創造のもり」では、新川崎地区の産業集積のポテンシャルを活かし、産官学連携による新たな産業創出を目指すネットワーク組織「新川崎地区ネットワーク協議会」を中心に、企業や大学が集い交流することで、研究開発のオープン化を促進し、積極的にイノベーションを創出する首都圏屈指の研究開発拠点を目指しています。新川崎地区ネットワーク協議会は、4大学コンソーシアムや慶應義塾大学新川崎タウンキャンパスなどの大学機関、グローバルで活躍する事業会社、新技術・新製品を開発する中小企業・スタートアップなど、約90の組織で構成されています(2023年10月時点)。

### 新川崎地区ネットワーク協議会の取組

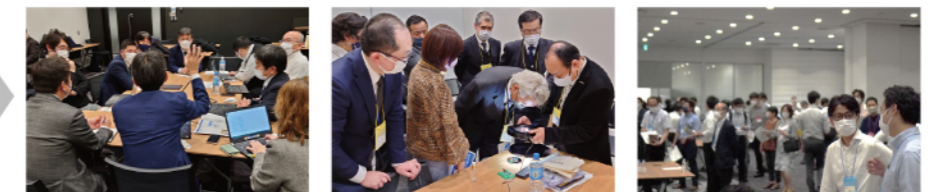
分野を超えた研究者・企業・大学同士の顔の見える関係づくり

会員間  
交流事業



地区内外の研究者・技術者との連携を促すイベント等の開催

産学連携  
事業



# KBICについて

## かわさき新産業創造センター

かわさき新産業創造センター(KBIC:ケービック)は、「新川崎・創造のもり」内に川崎市がベンチャー企業や企業の新分野進出の支援を目的として整備した、インキュベーション施設です。専門知識を兼ね備えた幅広いネットワークを持つインキュベーションマネージャーが常駐し、バックオフィスから技術開発まで、きめ細かやかな支援を行います。

2003年にKBIC(ケービック)本館、2012年にクリーンルーム棟を備えるNANOBIK(ナノビック)と段階的に整備を進め、2019年1月にかわさき新産業創造センターの計画の最終設備として「産学交流・研究開発施設」AIRBIC(エアビック)がオープンしました。

World Open Innovation  
異分野共創がイノベーションを生み出す  
世界水準のイノベーション拠点の形成

### 施設概要

		KBIC本館	NANOBIK		AIRBIC	
建屋	敷地面積		16,755㎡		9,206㎡	
	建物名	KBIC本館	NANOBIK 研究棟	NANOBIK クリーンルーム棟	AIRBIC	
	竣工	2003年	2012年		2018年12月	
	構造	鉄骨造2階建	鉄骨コンクリート2階建	鉄骨鉄筋コンクリート造(一部鉄筋コンクリート造)2階建	鉄骨造地下1階地上5階建	
	建設面積	1,854㎡	1,174㎡	2,442㎡	5,321㎡	
	延床面積	3,428㎡	1,977㎡	2,839㎡	26,714㎡	
	内訳	賃貸部分	面積:2,109㎡	面積:950㎡	面積:合計1,530㎡ クリーンルーム…計757㎡	面積:3,539㎡ (2階公共部分)
		共同利用スペース	打合せ・交流コーナー 会議室50㎡ アメニティコーナー	打合せ・交流コーナー 会議室(45㎡x2) アメニティコーナー ビジター室(有料)2室	管理室 クリーンルーム バックヤード等	大会議室・ホワイエ 飲食・物販スペース 交流スペース等
		基盤技術スペース	試作室94㎡ ものづくり工房100㎡ CAD/CAM研修室47㎡	NANOBIK/AIRBIC入居者は、 KBIC「試作室」「ものづくり工房」「CAD/CAM研修室」も利用できます。		

#### 駐車場

87台(身障者用2台)  
定期利用  
…1台10,000円/月(税込)

#### 施設管理運営等について

- 入退室:24時間可能
- 警備:24時間有人(KBIC本館:21-8時以降は機械警備)  
各室は機械警備・カード式(KBIC本館のみキーボックス形式)
- 清掃:賃貸スペースは入居者の対応  
廃棄物の処理:産業廃棄物は入居者の対応



#### 管理運営

### かわさき新産業創造センター共同事業体

2003年KBIC本館、2012年にNANOBIKが開設され、公益財団法人川崎市産業振興財団及び三井物産フォーサイト株式会社の2社による共同事業体で管理運営してきましたが、2019年1月にAIRBICが開設されたことから、インキュベーション及びオープンイノベーションの更なる機能強化のため新たに民間の専門会社2社を加え、2018年4月「かわさき新産業創造センター共同事業体」が組成されました。

各業務の  
一体運用

**KBIC**  
かわさき新産業創造センター

#### 公益財団法人 川崎市産業振興財団

KBIC全体の統括、インキュベーション業務、基盤技術高度化の支援業務、ものづくりマインド醸成などを支援しています。

#### バイオ・サイト・ キャピタル株式会社

ベンチャーキャピタルのネットワークによる、入居企業のリーディング、インキュベーション施設運営を行っています。

#### 株式会社ツクリエ

ものづくり分野に強みを持ったビジネスマッチングや異業種交流会などによるオープンイノベーション業務などを行っています。

#### 三井物産 フォーサイト株式会社

三井物産グループのネットワークを活用した、安心・安全な施設の維持管理、設備保守メンテナンス業務などを行っています。

### 応募資格

成長発展の可能性を有する研究開発型企業等で、次のいずれかに該当する者

- ① 創業を目指す個人
- ② 開業後5年以内の個人・会社
- ③ 新たな事業分野への進出等を行おうとする会社

※ただし、研究開発を本施設で行わず、営業所や生産拠点、若しくは支店等の事務所を主たる用途とする場合を除く。

### 入居期間

15㎡を超える部屋……………5年以内  
(通算8年まで延長可能。ただし別途審査あり)

15㎡スモールオフィス……………3年以内

# FACILITY

ものづくりを中心としたスタートアップ企業の事業成長を支援する  
複合型インキュベーションセンター



研究開発型企業インキュベーション施設

## KBIC本館

ベンチャー支援のインキュベーション施設と川崎市の基盤技術振興の拠点という機能を併せ持っており、CAD/CAM室とものづくり工房において、専門技術分野の経験者である技術コーディネーターが技術講習会の開催や入居者等の技術サポートを行っています。

[CAD/CAM室設備]  
3Dプリンター、三次元精密測定装置、A0プリンタ、講習会用パソコン7台

[ものづくり工房設備]  
小型旋盤 / 小型フライス盤 / NCフライス盤 / ボール盤 / 帯鋸盤 / ベルトジスクサンダ / グラインダ / コンプレッサ / ハンドパンダー / 15トン油圧プレス / ドリル・エンドミル研磨機 / 定盤



CAD/CAM室



ものづくり工房



アメニティコーナー



ナノ・マイクロ産学官共同研究施設

## NANOBIC

ナノ・マイクロ産学官共同研究施設として開設されたNANOBIC(ナノビック)は、ナノ・マイクロ領域の超微細加工・計測技術を核にし、大型クリーンルームを備え、加工・試作・計測・評価の一連の作業が可能です。慶應義塾大学、早稲田大学、東京工業大学、東京大学からなる「4大学ナノ・マイクロファブ리케이션コンソーシアム」と連携し、川崎市のものづくり企業の技術力と研究開発力の向上、新産業の創出をめざしています。



クリーンルーム



ナノマイクロスクール



2階交流コーナー



産学交流・研究開発施設

## AIRBIC

1階が「オープンエリア」、2階がベンチャー企業向け「インキュベーションフロア」となっており、オープンエリアには商談や懇親会・交流会にも利用可能なレストランや、入居者向け会議室(300人を収容できる大会議室など)、「新川崎・創造のもり」で行われている研究活動を支えていく機能が充実した施設です。インキュベーションフロアの入居者には、KBIC本館やNANOBIC同様、インキュベーションマネージャーや、オープンイノベーションコーディネーターによる支援も提供されます。3-5階は民間が運営する中長期プロジェクト向け「イノベーションフロア」となっています。



レストラン



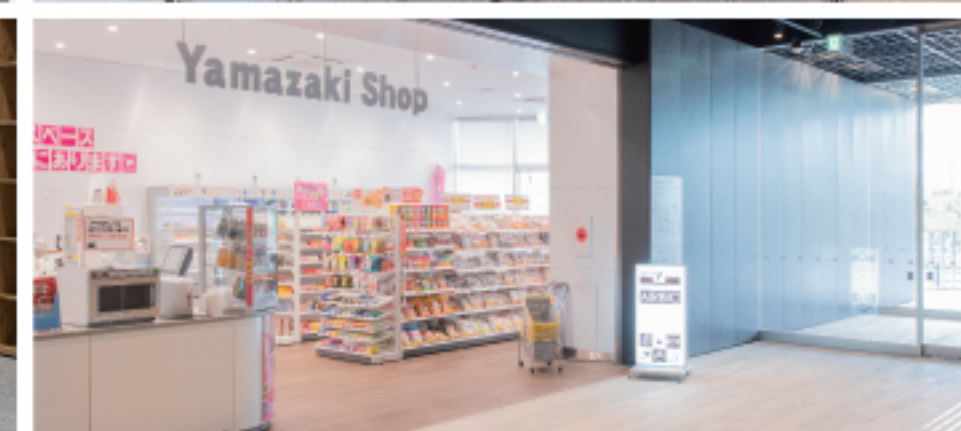
1階会議室



2階インキュベーションフロア



1階交流スペース



売店

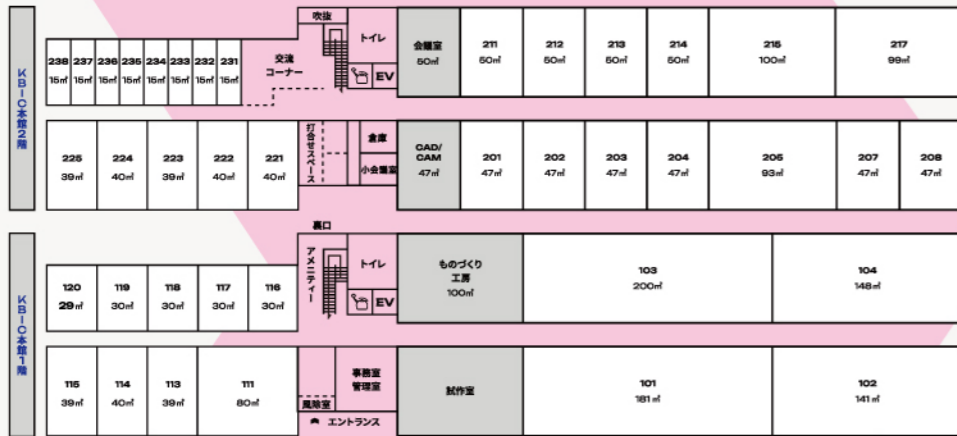


2階交流スペース

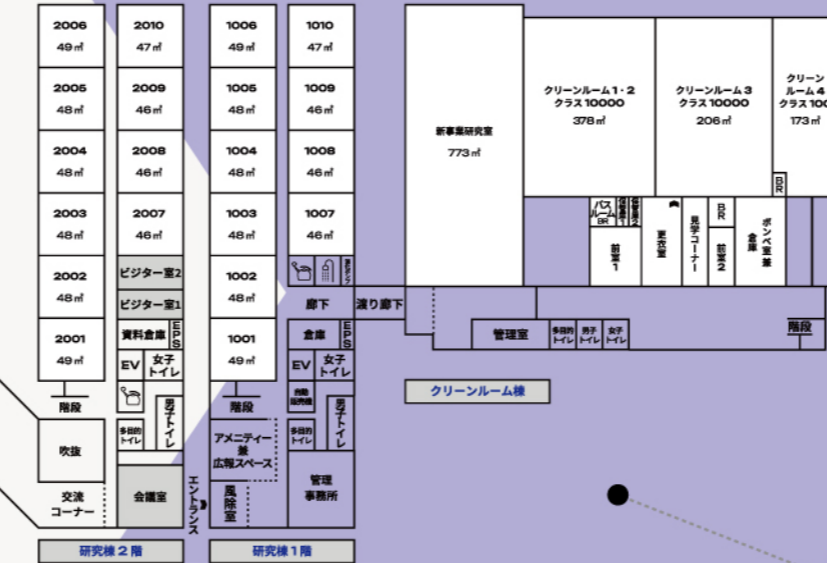
# Facility details



**KBIC本館**  
研究開発型企業インキュベーション施設



**NANOBIIC**  
ナノ・マイクロ産学官共同研究施設



**AIRBIC**  
産学交流・研究開発施設



## 施設詳細

部屋名称	新事業事務室				スモールオフィス
	位置	1階	1階	2階	2階
貸室	位置	1階	1階	2階	2階
	室数	4室	9室	13室	5室
	部屋タイプ別	141㎡/1室	29㎡/1室	47㎡/6室	39㎡/2室
	面積/室数	148㎡/1室	30㎡/4室	50㎡/4室	40㎡/3室
内装仕上	天井	4,300mm(梁下3,700mm)	2,700mm	2,700mm	2,700mm
	壁	仕上げ	塗装仕上げ	塗装仕上げ	塗装仕上げ
	床	仕上げ	無機系硬質塗床材	タイルカーペット	タイルカーペット
電気	耐床荷重	1,000kg/㎡	500kg/㎡	500kg/㎡	500kg/㎡
	給電方式	単相3線100A 三相3線100A	単相3線100A 三相3線100A	単相3線100A 三相3線100A	単相3線100A 三相3線100A
	給電容量	給電容量の増設は別途協議			
	コンセント数	A1.2:壁4天井3 A3.4:壁5天井4	壁2天井1	壁2天井1	壁2
空調	冷暖房	パッケージエアコン			
	換気	第1種換気	第1種換気	全熱交換機	全熱交換機
	特殊換気	一部特殊換気対応 ドラフトチャンパー部 (A1.A2対応)	ドラフトチャンパー部対応	—	—
給排水	水道(子メーター)	対応可(計量対応)			
	排水	対応可			
	ガス	対応可(個別契約)			
警備システム	入館・入室	カード/キーボックス			
	セキュリティー	人感センサー/マグネットセンサー			
月額使用料(共益費・税込)	3,560円/月・㎡				3,050円/月・㎡
料金一例	106,800~712,000円				45,750円
備考					

部屋名称	新事業研修室	
	位置	1階
貸室	位置	1階
	室数	10室
	部屋タイプ別	49㎡/2室
	面積/室数	48㎡/4室
内装仕上	天井	4,330mm(梁下3,640mm)
	壁	仕上げ
	床	仕上げ
電気	耐床荷重	1,000kg/㎡
	給電方式	単相3線100A 三相3線100A
	給電容量	給電容量の増設は別途協議
	コンセント数	壁6
空調	冷暖房	マルチ機/各部屋個別運転
	換気	第1種換気
給排水	水道(子メーター)	対応可(計量対応)
	排水	対応可
	ガス	対応可(個別契約)
警備システム	入館・入室	カード
	セキュリティー	人感センサー/マグネットセンサー
月額使用料(共益費・税込)	4,070円/月・㎡	
料金一例	187,220~199,430円	
備考		

新事業研修室		
位置	2階	
位置	2階	
室数	12室	
部屋タイプ別	38㎡~138㎡/29室	
面積/室数	77㎡/4室	
内装仕上	天井	2,700mm
	壁	仕上げ
	床	仕上げ
電気	耐床荷重	500kg/㎡
	給電方式	単相3線50-100A 三相3線50-100A
	給電容量	給電容量の増設は別途協議
	コンセント数	壁6
空調	冷暖房	パッケージエアコン
	換気	第1種換気
給排水	水道(子メーター)	別途 配管工事必要
	排水	対応可
	ガス	別途 メーター取付、配管工事必要(個別契約)
警備システム	入館・入室	カード
	セキュリティー	人感センサー
月額使用料(共益費・税込)	4,070円/月・㎡	
料金一例	154,660~557,590円	
備考	非常用コンセント設置可能(工事費:入居者負担)	

# SUPPORT

創業期からアーリー・ミドルステージまでの  
事業成長をサポートするサービス体制

## サービスフロー



入居企業の  
事業成長の例

公的資金の活用に関するアドバイスを獲得し、スムーズに創業することができた	事業立ち上げ後、共同研究の機会や技術面でのサポートを受けプロトタイピングが順調に進行した	資金調達から海外での販路開拓までサポートを受け、事業化を前進させることができた	設備の受け入れ等、条件の合った最適な移転先の紹介を受け事業拡大を加速させる事ができた
事業成長を踏まえたビジネスモデルの設計や営業面に関する支援を受け、事業を素早く軌道に乗せることができた	特許や共同開発などの契約のアドバイスをを受け、初期セグメントでの PMF (プロダクト・マーケット・フィット) やプロダクト開発に集中できた	事業拡張を踏まえた量産体制の確立時に直面した課題に対するサポートを受け、量産化を実現する事ができた	KBIC卒業後も継続的に広報活動や情報提供のサポートを受けることができています

R&D  
Facilities

基盤技術支援			
産学連携支援			
研究開発支援			

Business  
Incubation

起業・創業支援			
事業計画策定支援			
営業支援			
資金調達支援			
	知財戦略支援		
	プロモーション支援		
		移転先支援	
		IPO 伴走支援	

Open  
Innovation

イノベーション創出支援			
	採用支援		
	コミュニティ創出支援		
		海外展開支援	

研究開発を基本としたスタートアップ企業の  
事業成長を加速させる  
**3つのサポート**

## R&D Facilities

研究開発のための  
最高水準の環境

充実したオフィスルーム・ラボ・会議室に加え、ナノ・マイクロ領域の超微細加工・計測技術を核にした大型クリーンルームやCAD/CAM用研修室やものづくり工房などの設備を配備。専門技術分野で豊富な経験や技術力を蓄積した技術コーディネーターが指導し、革新的な技術の研究開発に必要なサポートを行います。

## Business Incubation

事業創出のための  
ハンズオン支援

川崎市のものづくり補助制度の活用から、事業成長に必要な領域を網羅した専門家ネットワークと連携し、産学連携支援・知財戦略支援・資金調達支援・人材育成支援・プロモーション支援・海外展開支援・IPO伴走支援など、経験豊富な常駐インキュベーションマネージャーによる密度の高いサポートを提供します。

## Open Innovation

市場創造のための  
オープンイノベーション

入居企業間の事業協業を見据えたディスカッション、川崎市内の大企業のR&D機関及びものづくり企業との連携が生まれるイベント、慶應義塾大学・早稲田大学・東京工業大学・東京大学からなるコンソーシアムとの共同研究など、異分野共創型のマッチングを通じてイノベーションを活性化させる機会を提供します。